

공주문화재단
사업안내
2021

GONGJU
CULTURAL
FOUNDATION

2021 GONGJU CULTURAL FOUNDATION

2021 공주문화재단 사업안내

CONTENTS

이사장 인사말	04
대표이사 인사말	05
기관 소개	07
연혁	
조직구성 및 업무	
비전·미션	
운영시설 소개	11
아트센터고마	
공주문화예술촌	
공주문예회관	
강북생활문화센터	
사업소개	17
정책 및 사업구성	
2021년 공주문화재단 사업 한눈에 보기	
공모방법	
공모사업 일정 및 내용	
사업소개	

안녕하세요 공주문화재단 이사장 김정섭입니다

우리 공주시는 지난해 공주문화재단을 출범하고 문화수도 공주로 도약하기 위한 첫 발걸음을 내딛었습니다. 그동안 지역문화예술진흥 및 중부권 문화수도 발판을 마련하고자 재단 설립추진위원회, 공주문화예술진흥 신바람 정책특토 토론회 등을 개최하여 재단의 역할과 운영방향에 대해 많은 고민과 노력을 해왔습니다.


이러한 고민과 노력 끝에 공주문화재단은 ‘문화로 변화하는 시민의 삶과 도시 공주’라는 비전 아래 공감과 소통으로 시민들과 호흡하며 ‘문화수도 공주’를 만드는 데 앞장서고자 합니다.

문화예술은 이제 단순히 보고 즐기는 것을 넘어 개인의 행복 수준을 높여주며 국가의 경쟁력을 좌우하는 척도가 되었습니다. 공주문화재단이 공주의 많은 예술인들과 문화예술 인프라를 기반으로 공주시민의 삶과 문화 수준을 높여 국내에서 손꼽히는 공공문화예술 전문기관이 되리라 확신합니다.

코로나19라는 예기치 못한 상황에 많은 예술인분들이 어려움을 겪고 있는 상황입니다. 이 위기를 지혜롭고 혁신적인 방향으로 재단과 함께 이겨나갈 수 있도록 비대면 사업과 협력사업 등 다각적으로 노력할 것입니다.

공주에서 시작된 문화예술을 통한 행복이 주변으로 널리 퍼지기를 바라며 시민여러분의 애정어린 관심과 성원을 부탁드립니다.
감사합니다.

공주문화재단 이사장



안녕하세요 공주문화재단 대표이사 문옥배입니다

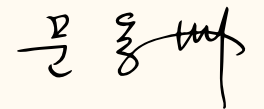
공주문화재단은 2020년 10월 5일 첫 출범으로 공주시민들의 많은 기대에 따라 막중한 책임감과 사명감을 느끼며 본격적인 업무를 시작했습니다.

공주문화재단은 “문화예술로 변화하는 시민의 삶과 도시 공주”를 목표로 예술인과 시민대상의 다양한 문화예술 사업을 추진하며 그 외 공주문예회관과 아트센터고마, 공주문화예술촌, 강북생활문화센터 총 4개의 문화시설을 운영합니다.

공주문화재단은 문화예술지원을 확대하고 문화예술 전문인력 양성과 청년세대 지원, 문화정책 개발 등 지속 가능한 공주 문화예술생태계를 구축해 공주가 중부권 문화 수도로 자리매김할 수 있도록 하겠습니다. 또한 포스트 코로나에 대비해 맞춤형 문화사업과 예술인 복지 등을 펼쳐 얼어붙은 문화예술 생태계에 조금이나마 힘을 보태고자 합니다. 공주시민들과 소통하며 예술인을 존중하고 시민문화가 존중받는 지속 가능한 문화도시 공주를 함께 만들어 나가겠습니다.

소통과 공정, 협치로 앞장서는 재단이 되고자 합니다.
공주문화재단에 많은 관심과 지원을 부탁드립니다.

공주문화재단 대표이사



01

기관 소개

연혁
조직구성 및 업무
비전·미션

01 기관 소개



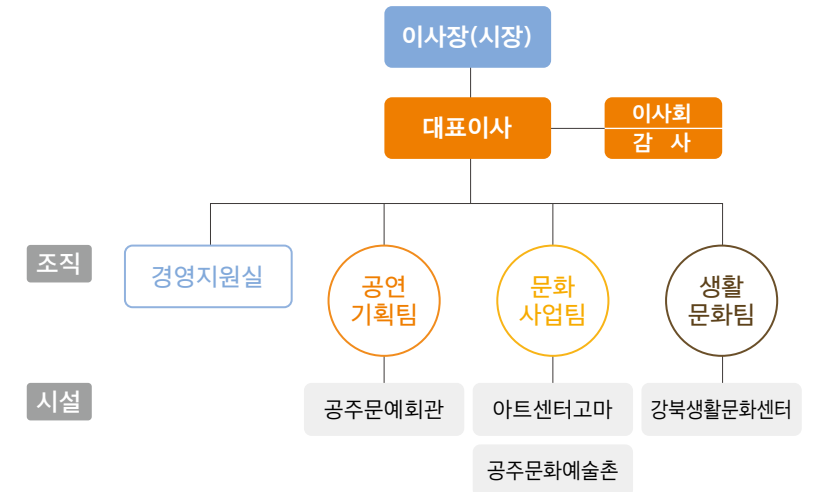
연혁

- 2020**
- 02. 11 공주문화재단 설립 추진위원회 구성·운영
 - 08. 18 공주문화재단 설립 및 운영에 관한 조례 제정
 - 09. 02 제1대 문옥배 대표이사 취임
임원 취임 및 창립 이사회 개최
 - 09. 24 공주문화재단 법인설립
 - 10. 05 공주문화재단 출범식

비전·목표



조직구성 및 업무



- 경영지원실**
문화재단의 조직, 인사, 예산, 회계, 위원회, 규정, 시설관리 등을 담당
- 공연기획팀**
공주문예회관 기획공연 및 지역공연예술단체 정기공연 활성화, 문화가 있는 날 등과 문화재단 사업에 대한 무대, 음향, 조명 등의 기술지원을 담당
- 문화사업팀**
문화예술진흥지원 및 교육사업, 청년예술인 지원과 지역문화거점 구축, 아트센터고마와 공주문화예술촌 등을 담당
- 생활문화팀**
시민문화활동 지원 및 교육사업, 문화예술커뮤니티 조성 and 축제, 정책 및 아카이빙, 공주예술자료센터 등을 담당

02

운영시설 소개

아트센터고마
공주문화예술촌
공주문예회관
강북생활문화센터

02 운영시설 소개



아트센터고마

아트센터고마는 백제의 뿌리가 내린 공주시 곶나루에 위치한 중부권을 대표하는 복합문화공간입니다. 2014년 9월 개관과 함께 아트센터고마는 문화예술로 풍요로운 공주시민들의 삶을 위한 다양한 전시와 공연, 문화예술교육프로그램을 운영해 왔습니다. 2020년 공주시 문화재단의 발족과 함께 준비하고 있는 2021년에도 공주시 지역문화예술의 진흥과 행복한 시민문화의 환경조성을 통해 지역을 대표하는 문화공간으로서 자리매김하겠습니다.

주 소 충청남도 공주시 고마나루길 90(웅진동 347)
시설문의 공주문화재단 문화사업팀 041-852-6037~9

내부시설 - 1층 : 컨벤션홀(550.43㎡) / 다목적 홀(264.96㎡)
- 2층 : 전시실 1(140.19㎡) / 전시실 2(248.70㎡)
- 3층 : 세미나실 1~7(634.24㎡)

프로그램 - 전시 및 문화예술교육 프로그램

대관 안내 - 문화사업팀 041-852-6037~9
- 추후 홈페이지(www.gongjujf.or.kr)를 통해 대관 일정
공고 예정



공주문화예술촌

공주문화예술촌은 2016년 도시재생활성화사업의 일환으로 조성된 지역예술가들을 위한 창작공간입니다. 구 소방서 건물을 리모델링하여 조성된 문화예술촌에는 전시실과 작가들을 위한 창작공간 및 회의실, 휴게실들이 마련되어 지역문화예술의 진흥을 위한 작가들의 창의적인 활동을 지원합니다.

주 소 충청남도 공주시 봉황로 134(교동 108-2)
시설문의 공주문화재단 문화사업팀 041-852-6037~9

내부시설 - 1층 : 전시실(223㎡),
- 2층 : 창작레지던스공간, 회의실, 휴게실

프로그램 - 오픈스튜디오 / 입주작가 결과보고전



02 운영시설 소개



강북생활문화센터

강북생활문화센터는 시민 누구나 참여가 가능한 다양한 문화예술 프로그램 '시민문예아카데미' 강좌를 개설하여 운영합니다. 공연장과 연습실을 배치하여 동아리들의 기량을 뽐내고, 센터 방문객이 쉬어갈 수 있는 북카페와 어린이 책놀이터가 있습니다. 소모임과 동아리단체를 위한 학습공간으로 가변형 벽을 설치하여 4개 동아리방으로 운영합니다. 다목적실은 전시, 강연, 다목적 연습 공간으로 방음시설을 갖춘 밴드연습실이 있습니다.

주 소 충청남도 공주시 월송동현로 51(월송동 481-3)
시설문의 공주문화재단 생활문화팀 041-852-1320~2

- 내부시설**
- 2층 : 사무실, 학습공간, 공연장, 북카페, 어린이북카페, 문화강좌실
 - 3층 : 동아리실4(가변형 벽 설치), 다목적실(대규모 회의 강의 등), 움직임공간(밴드연습실)
 - * 2021년 상반기 개관예정
- 프로그램** - 문화예술교육 프로그램
- 대관 안내**
- 생활문화팀 041-852-1320~2
 - 추후 홈페이지(www.gongjucf.or.kr)를 통해 대관 일정 공고 예정



공주문예회관

주 소 충청남도 공주시 고마나루길 5(웅진동 283)
시설문의 공주문화재단 공연기획팀 041-852-0857~61

- 대공연장**
- 공주를 대표하는 공연장으로 628석 규모의 객석을 보유하고 있습니다. 뮤지컬, 연극, 무용, 음악회 등 다양한 공연으로 만남과 즐거움을 공유할 수 있는 공간으로 지역문화예술 진흥을 선도하고 있습니다.
 - 조명시설은 최첨단 컴퓨터 시설로 핀 스포트라이트 및 무대 상부 조명등이 있으며, 그 밖에 각종 조명효과 및 특수조명시설로 다양한 조명효과를 연출할 수 있습니다. 음향실에는 믹싱콘솔과 앰프가 설치되어 있어, 객석 어느 곳에서나 만족스러운 양질의 음을 청취할 수 있는 쾌적한 공연관람 환경을 제공하고 있습니다.
- 소공연장**
- 관객과 가까이서 호흡할 수 있도록 무대와 의 거리가 가깝게 설계되어 있으며, 소규모의 음악, 연극, 무용 등의 예술 활동 분야에 적합한 106석의 수납식 객석, 무대면적 75㎡ 규모의 블랙박스 소극장입니다.
- 대관 안내**
- 공연기획팀 041-852-0857~61
 - 추후 홈페이지(www.gongjucf.or.kr)를 통해 대관 일정 공고 예정



대공연장



소공연장

03

사업 소개

정책 및 사업구성

2021년 공주문화재단 사업 한눈에 보기

공모사업 일정 및 내용

공모방법

사업소개

03

사업 소개



정책 및 사업 구성

- 정책사업(정책방향) ▶ 단위사업(영역단위) ▶ 세부사업(개별사업) 체계(3단계)로 구성
- 사업대상을 시민과 예술가로 구분하여 성격에 맞게 정책 설정
- 시민대상 정책의 경우 향유지원과 활동지원으로 성격에 맞게 정책 설정

정책사업	단위(영역)사업	세부사업
시민문화 향유지원 (공연, 전시 기획)	· 기획공연 · 기획전시 · 문화나눔지원	7개
시민문화 활동지원 (시민생활문화 지원)	· 생활예술활동지원 · 시민문화네트워크지원 · 시민문화예술교육지원	10개
문화예술 진흥지원 (예술인, 예술단체 지원)	· 시각예술지원 · 문학지원 · 공연예술지원 · 문예진흥지원 · 예술인복지지원 · 문화전문인력양성	25개
문화정책 및 아카이빙	· 문화정책개발 · 문화예술 아카이빙 · 문화정보서비스	8개

2021년 공주문화재단 사업 한눈에 보기

정책사업	단위사업	세부사업	비고
시민문화 향유지원	기획공연	그랜드콘서트	
		문화가 있는날 특별공연	
		야간상설공연지원	
	기획전시	기획특별전	
		기획초대전	
	문화나눔지원	찾아가는 문화나눔 찾아가는 어린이뮤지컬	
시민문화 활동지원	생활문화활동지원	공주생활문화주간사업	
		생활문화예술 활성화사업	
	시민문화 네트워크지원	시민문화커뮤니티지원사업	
		지역사회 교육커뮤니티 조성	
		시민문화네트워크단 운영	
	시민문화 예술교육지원	생활문화단체 역량강화사업	
		시민문예아카데미	아트센터고마
		시민문예아카데미	강북생활문화센터
		문예아카데미 창작발표회	
		꿈의오케스트라 운영	
문화예술 진흥지원	시각예술지원	공주 올해의 작가전	
		공주 이시대의 작가전	
		공주 차세대 작가전	
		공주갤러리주간사업	
		공주 올해의 사진작가전	
		공주문화예술촌 기획전시	
	문학지원	우수작가 해외레지던시 지원	
		공주 올해의 문학인 출판사업	
		공주 이시대의 문학인 출판사업	
		공주 신진문학인 출판사업	
		공주문학주간사업	

*다음장에 이어서

정책사업	단위사업	세부사업	비고
문화예술 진흥지원	공연예술지원	지역공연단체 정기공연 활성화	
		지역예술가 초청리사이드	
	문예진흥지원	공주문화유산주간사업	
		유관기관단체 협업문예진흥사업	
		문화기관단체 협업문예진흥사업	
		문화다양성 확산사업	
		청년예술가 지원사업	
		공주아트프리마켓	
		소외지역 문화거점 구축사업	
		공주미술은행	
	예술인복지지원	예술인창작준비지원사업	
		예술인 인증 컨설팅	
	문화전문인력양성	문화활동가 양성사업	
		문화실무자 역량강화사업	
문화정책 및 아카이빙	문화정책개발	문화정책포럼 및 워크숍	
		공주문화정책 연구조사	
		문화예술 모니터링	
	문화예술아카이빙	공주문화예술사 발간	
		공주예술자료센터	
		공주문화예술인 기록사업	
	문화정보서비스	예술단체 사업설명회 및 집담회	
		예술단체 경영컨설팅	

- 공모방법**
- ① 사업별 공주문화재단 홈페이지(www.gongjucf.or.kr)를 통해 공모 예정
 - ② 공모신청서 다운로드 후 작성 및 제출
 - ③ 접수기간 내 온라인 접수
 - ④ 공주문화재단 홈페이지에서 공모 결과 확인

- 공모 안내
및 문의처**
- 문화사업팀 041-852-6037~9
 - 생활문화팀 041-852-1320~2
 - 공연기획팀 041-852-0857~61

*사업별 해당팀으로 문의해주시기 바랍니다.

공모사업 일정 및 내용

*공모일정과 지원장르는 최종 공고시 변경될 수 있습니다.

구분	사업명	신청 자격	장르					공모시기
			문학	시각	공연	문화일반	생활문화	
문학	공주 올해의 문학인 출판사업	개인	●					'20.12월
	공주 이 시대의 문학인 출판사업	개인	●					'20.12월
	공주 신진문학인 출판사업	개인	●					'20.12월
	공주문학주간사업	단체						'21.01월
시각 예술	공주 올해의 작가전	개인		●				'20.12월
	공주 이시대의 작가전	개인		●				'20.12월
	공주 차세대 작가전	개인		●				'20.12월
	공주갤러리주간사업	단체		●				'21.02월
	공주 올해의 사진작가전	개인		●				'20.12월
	공주문화예술촌 입주작가 공모	개인		●				'21.10월
공연 예술	우수작가 해외레지던시 지원	개인		●				'21.02월
	지역공연단체 정기공연 활성화	단체			●			'21.02월
	지역예술가 초청리사이드	개인			●			'21.02월
	야간상설공연지원	단체			●			'21.02월
문화 예술 일반	찾아가는 문화나눔	시설			●			'21.02월
	공주생활문화주간사업	단체					●	'21.01월
	생활문화예술 활성화사업	단체					●	'21.01월
	시민문화커뮤니티지원사업	단체					●	'21.02월
	시민문화네트워크단사업	개인	●	●	●	●	●	'21.01월
	생활문화단체 역량강화사업	단체					●	'21.01월
	시민문예아카데미(고마)	개인	●	●	●	●	●	'21.02월
	시민문예아카데미(강북)	개인	●	●	●	●	●	'21.02월
	꿈의오케스트라 운영	개인			●			'21.01월
	공주문화유산주간사업	개인·단체					●	'21.02월
	문화다양성 확산사업	단체					●	'21.02월
	청년예술가 지원사업	개인	●	●	●	●	●	'21.02월
	공주아트프리마켓	개인·단체	●	●	●	●	●	'21.02월
	소외지역 문화거점 구축사업	개인					●	'21.02월
	공주미술은행	개인		●				'21.02월
	문화활동가 양성사업	개인	●	●	●	●	●	'21.02월
문화실무자 역량강화사업	개인	●	●	●	●	●	'21.10월	
공주문화예술인 기록사업	단체	●	●	●	●	●	'21.01월	
예술인 복지	예술인창작준비금지원사업	개인	●	●	●	●		'21.03월

문화가 있는 날 브런치 콘서트

매달 마지막 주간 '문화가 있는 날' 브런치 콘서트 추진을 통해 삶의 질 향상과 문화 예술저변을 확대하는 사업입니다. 지속적이고 정기적인 브런치 콘서트 형식의 공연으로, 일상 속 친밀감 있는 공연을 제공합니다.

- 사업개요**
- 사업기간** 2021.01~12
 - 공연기간** 2021.02~11
 - 공연장소** 아트센터고마 컨벤션홀 또는 공주문예회관 소공연장 등
 - 사업내용** 매달 마지막 주간 문화가 있는 날 브런치 콘서트 연 9회(예정)

추진일정

일정	진행내용
2021.01	사업계획 수립, 공연단체 선정 및 계약
2021.02~11	브런치 콘서트 개최
2021.12	결과보고

- 관람정보**
- 공주문예회관 홈페이지(<https://www.gongju.go.kr/acc/>), 공주문화재단 홈페이지(www.gongju.or.kr)를 통하여 공연안내 및 예매
 - 홈페이지 외 전화, 방문 예매 가능

- 문의**
- 공연기획팀 041-852-0858

야간상설공연지원

공모

백제 미마지 등 역사문화자원을 활용한 지역 특화형 야간상설공연을 개최합니다. 공주의 역사문화를 소재로 하는 공연을 기획하여 우리 시민의 매력적이고 특색 있는 관광콘텐츠를 운영합니다. 대표 문화재인 공산성에서 야간시간에 정기적으로 공연을 개최하여 볼거리를 제공합니다.

- 사업개요**
- 사업기간** 2021.01~12
 - 공연장소** 공산성 공탑공원(금강철교 옆) 등
 - 공모대상** 공주시에 본부(지부)를 두고 문화예술공연 분야에 활동하고 있는 법인 또는 단체
 - 추진방향**
 - 공연 기획·연출 및 공연, 홍보, 공연기록, 체험프로그램 운영
 - 백제 미마지탈과 공주를 소재로 하는 야간 공연 기획 및 운영
 - 시민과 함께 하는 체험프로그램 운영

추진일정

일정	진행내용
2021.01	사업계획 수립
2021.02~03	상설공연 운영단체 공모
2021.04~10	프로그램 확정 및 사업 시행
2021.11~12	사업정산 및 결과보고

- 참여방법**
- 공주문화재단 홈페이지(www.gongju.or.kr)를 통하여 공모 예정
 - 접수기간 내 방문접수 또는 이메일(hse@gongju.or.kr) 접수
 - *지원신청서 및 활동 실적 증빙자료, 공모 참가자격 증빙서류, 사업비 월별 집행 계획서 및 사업 제안서 등
 - 공주문화재단 홈페이지에서 공모 결과 확인

- 문의**
- 공연기획팀 041-852-0857~8

찾아가는 문화나눔

공모

문화예술을 쉽게 접하기 힘든 관내 문화 소외지역 및 문화 소외계층을 대상으로 맞춤형 공연으로 찾아가합니다. 지역 문화예술단체에 활동 기회 제공을 통한 단체 활성화를 도모합니다.

- 사업개요**
- 사업기간** 2021.01~12
 - 공연장소** 공주시 관내 읍·면 단위 문화소외지역 및 관련 시설 등
 - 사업내용** 공연문화소외지역(읍·면 단위) 및 공연문화소외계층 대상 찾아가는 문화예술 공연진행
 - 추진방향**
 - 공모를 통한 관내 공연 개최지 선정
 - 공주 관내 외곽·구도심·도서 지역 등 문화향유가 어려운 문화 소외지역 및 소외계층의 시설·기관·단체 등 본 사업의 취지와 적합하다고 판단되는 곳

추진일정

일정	진행내용
2021.01	사업계획 수립
2021.01~02	공연 개최지 공모·선정 및 공연단체 선정
2021.02~11	공연개최
2021.12	결과보고

- 참여방법**
- 공주문화재단 홈페이지(www.gongju.or.kr)를 통하여 공모 예정
 - 접수기간 내 방문접수 또는 이메일(njm@gongju.or.kr) 접수
 - *지원신청서(공연 유치 신청서)

문의 - 공연기획팀 041-852-0858

찾아가는 어린이뮤지컬

찾아가는 어린이 뮤지컬 개최를 통한 문화복지 사각지대에 놓여 있는 어린이에게 다양한 문화를 체험할 수 있는 기회를 제공합니다.

- 사업개요**
- 사업기간** 2021.05~10
 - 공연장소** 공주문예회관
 - 사업내용** 문화복지 사각지대 어린이 대상 찾아가는 어린이 뮤지컬 추진

추진일정

일정	진행내용
2021.05~06	사업계획 수립
2021.07~08	사업 보조내시 및 교부결정
2021.09	공연개최
2021.10	사업정산 및 결과보고

- 관람정보**
- 공주문예회관 홈페이지(<https://www.gongju.go.kr/acc/>), 공주문화재단 홈페이지(www.gongju.or.kr)를 통하여 공연일정 확인 가능

문의 - 공연기획팀 041-852-0857~8

기획특별전

우수 전시프로그램 유치를 통해 시민들의 시각예술향유권 신장을 도모하고 전시실 운영 활성화를 위한 다양한 콘텐츠의 전시를 개최하여 아동부터 성인까지 다양한 연령이 관람할 수 있는 전시를 개최하는 사업입니다.

사업개요 **사업기간** 2021.02~11
전시일시 2021.08~10
전시장소 아트센터고마
전시내용 가족 대상의 체험전시, 작가 초대전 등

추진일정

일정	진행내용
2021.02	전시프로그램 유치 협의
2021.03~04	추진계획 수립
2021.05~06	전시구성 및 준비
2021.07~10	홍보물 제작 및 홍보진행
2021.08~10	전시개최

관람정보 - 공주문화재단 홈페이지(www.gongjucl.or.kr)를 통하여 일정 안내

문의 - 문화사업팀 041-852-6039

기획초대전

현 시대 문화예술의 트렌드를 반영한 작품 또는 조명 받고 있는 작가의 초청을 통해 시민들의 일상 속에서의 시각예술에 대한 이해와 소통을 도모하고 지역미술 발전의 순기능 역할을 하고자 하는 사업입니다.

사업개요 **사업기간** 2021.02~11
전시일시 2021.08~10
전시장소 아트센터고마
전시내용 국내·외 유명작가초대전 등

추진일정

일정	진행내용
2021.02	전시프로그램 기획 및 협의
2021.03~04	추진계획 수립
2021.05~06	전시구성 및 준비
2021.07~10	홍보물 제작 및 홍보진행
2021.08~10	전시개최

관람정보 - 공주문화재단 홈페이지(www.gongjucl.or.kr)를 통하여 일정 안내

문의 - 문화사업팀 041-852-6038

시민문화 활동지원

PART 02

PART 02 시민문화 활동지원

공주생활문화주간사업

공모

지역 생활문화예술동아리를 공개모집하여 공연, 전시, 체험 등 생활문화 예술 활동을 지원하고, 함께 만드는 축제를 개발하는 사업으로 약 1주일 간의 공주생활문화주간을 선포하고, 생활문화예술제를 개최하는 사업입니다.

- 사업개요**
- 사업기간** 2020.12~2021.05
 - 참가동아리모집** 2021.01
 - 행사일시** 2021.04(주간행사로 진행)
 - 행사장소** 공주문예회관 및 아트센터고마 일원
 - 참여대상** 공주시민으로 구성된 관내 문화동아리
*구성원의 70% 이상이 관내주소(직장)을 두고
활동지역이 관내이어야 합니다.
 - 지원내용** 공연장(문예회관, 고마), 전시관, 체험부스, 가이드북, 도록, 홍보물 등
*지원금 형태는 없습니다.

추진일정

일정	진행내용
2020.12	추진위원회 구성 및 간담회 실시
2021.01	참여 생활문화동아리 공모 및 심사
2021.01~04	홍보마케팅 진행
2021.02	참여 생활문화동아리 오리엔테이션 실시
2021.04	행사개최

- 참여방법**
- 공주문화재단 홈페이지(www.gongjucl.or.kr)를 통하여 공모 예정
 - 접수기간 내 온라인 접수
 - 공주문화재단 홈페이지에서 공모 결과 확인

- 문의**
- 생활문화팀 041-852-1320

생활문화예술 활성화사업

공모

지역 생활문화예술단체를 대상으로 공연, 전시활동을 지원하는 사업으로 생활문화 예술단체가 지역 내에서 문화주체로 성장하고, 지속적으로 문화예술활동을 유지해 나갈 수 있도록 지원하고자 합니다.

- 사업개요**
- 사업기간** 2021.01~12
 - 사업장소** 공주 관내 갤러리 및 공연장 등 문화공간
 - 참여대상**
 - 공주시에 근거를 둔 5인 이상, 3개월 이상 활동 중인 단체
 - 음악, 무용, 전통, 미술, 서예, 공예, 사진, 문학, 영화, 미디어, 연극, 건축 등 문화예술 및 생활문화 활동을 하는 단체
 - *구성원의 70% 이상이 관내주소(직장)를 두고 활동지역이 관내이어야 함
 - 지원내용**
 - 공연, 전시, 출판 등 다양한 장르 대상 생활문화단체 정기활동 지원(연 1회)
 - 20개 내외 단체 선정 예정(예산규모 및 사업내용에 따라 변경 가능)

- 지원제외대상**
- 전문예술단체, 활동경력을 증명할 수 없는 단체
 - 평생교육강좌 수강생으로만 구성된 단체(학습동아리)
 - 동일·유사내용 사업으로 타 기관으로부터 보조금을 받는 단체
 - 지역·기관·단체의 이익사업을 위하여 구성된 단체
 - 비문화예술동호회(생활체육분야 등)

추진일정

일정	진행내용
2021.01	생활문화단체 공모 및 심사
2021.02	생활문화단체 선정 및 지원 일정 조율
2021.03~11	활동지원(공연, 전시 등 동아리 활동)

- 참여방법**
- 공주문화재단 홈페이지(www.gongjucl.or.kr)를 통하여 공모 예정
 - 접수기간 내 온라인 접수
 - 공주문화재단 홈페이지에서 공모 결과 확인

문의 - 생활문화팀 041-852-1322

시민문화커뮤니티지원사업

공모

지역주민 및 생활권 내 생활문화 동아리들의 지역문화 확산 등 자발적 문화자치 활동 생성으로 문화공동체 구축을 통한 시민 참여형 문화예술 프로젝트·프로그램을 지원하는 사업입니다.

- 사업개요**
- 사업기간** 2020.12~2021.12
 - 사업위치** 공주 관내 커뮤니티 공간
 - 공모대상** 관내 시민사회단체
 - *최근 2년간 문화예술 관련 행사를 매년 1회 이상 개최한 이력이 있는 단체
 - 추진방향** 시민사회, 예술단체의 시민자치 정기모임(강연, 교육, 원탁회의, 행사 등)에 강사, 출연료 등 지원

추진일정

일정	진행내용
2020.12	사업계획 수립
2021.01~02	단체 공모 및 선정
2021.03~11	활동지원

- 참여방법**
- 공주문화재단 홈페이지(www.gongjucl.or.kr)를 통하여 공모 예정
 - 접수기간 내 온라인 접수
 - 공주문화재단 홈페이지에서 공모 결과 확인

문의 - 생활문화팀 041-852-1320

지역사회 교육커뮤니티 조성

대중적인 인지도를 가진 저명인사 강연과 문화예술공연, 체험프로그램 등을 연계한 행사를 정기적으로 개최하여 강의 도시 공주시의 문화예술 브랜드 가치를 제고하기 위한 사업입니다.

- 사업개요**
- 사업기간** 2021.01~12
 - 사업대상** 공주시민
 - 사업위치** 아트센터고마 컨벤션홀 또는 공주문예회관 공연장
 - 추진방향** 관내 시민사회문화단체와 협업하여 시민 참여형 행사 개최

추진일정

일정	진행내용
2021.01~04	추진계획 수립
2021.02~03	프로그램 구성 및 준비
2021.03~12	홍보물 제작 및 홍보진행
2021.03~12	행사개최
2021.12	설문조사 및 결과보고

참여방법 - 공주문화재단 홈페이지(www.gongjucf.or.kr)를 통하여 프로그램 확인

문의 - 문화사업팀 041-852-6037

시민문화네트워크단 사업

공모

시민이 직접 지역문화 소식을 알리는 효율적인 홍보체계 구축을 통해 공주문화재단의 주요 추진사업에 대한 신속한 문화예술 소식 전달체계를 구축함으로써 시민의 문화예술 참여 활성화를 도모하는 사업입니다.

- 사업개요**
- 사업기간** 2021.01~12
 - 모집일시** 2021.01
 - 모집대상** 공주문화재단 및 문화예술에 관심과 이해가 높은 공주시민
 - 모집인원** 10명 내외
 - 사업장소** 아트센터고마 일원
 - 추진방향**
 - 시민소식활동가 활동과 소셜미디어(SNS) 등 커뮤니케이션이 가능한 자 선정
 - 현장 취재 및 홍보활동이 가능한 자

추진일정

일정	진행내용
2021.01	운영단 모집 및 선발
2021.02	발대식
2021.02 / 07	운영단 교육
2021.03~11	기획회의 및 운영단 활동(SNS 홍보)
2021.12	결과보고

참여방법

- 공주문화재단 홈페이지(www.gongjucf.or.kr)를 통하여 공모 예정
- 접수기간 내 온라인 접수
- 공주문화재단 홈페이지에서 공모 결과 확인

문의 - 생활문화팀 041-852-1321

생활문화단체 역량강화사업

공모

지역 생활문화단체의 실력 향상을 위하여 단체별 맞춤형 강좌를 지원하여 지역생활 문화단체의 지속적인 문화예술 활동을 독려하고자 합니다.

- 사업개요**
- 사업기간** 2021.01~2021.12
 - 사업장소** 공주시 일원(각 동아리 연습실, 아트센터고마 등)
 - 참여대상**
 - 공주시에 근거를 둔 5인 이상, 3개월 이상 활동 중인 단체
 - 음악, 무용, 전통, 미술, 서예, 공예, 사진, 문학, 영화, 미디어, 연극, 건축 등 문화예술 및 생활문화 활동을 하는 단체
 - *구성원의 70% 이상이 관내주소(직장)를 두고 활동지역이 관내이어야 함
 - 지원제외대상**
 - 전문예술단체, 활동경력을 증명할 수 없는 단체
 - 평생교육강좌 수강생으로만 구성된 단체(학습동아리)
 - 동일·유사내용 사업으로 타 기관으로부터 보조금을 받는 단체
 - 지역·기관·단체의 이익사업을 위하여 구성된 단체
 - 비문화예술동호회(생활체육분야 등)
 - 지원내용**
 - 음악, 미술, 문학, 공예 등 장르별 전문가 심화교육(마스터클래스)
 - 생활문화단체가 신청한 전문 강사 또는 장르별 전문가 섭외
 - 선정된 단체와 협의하여 원하는 시간과 장소에 강사 파견
 - 지원규모** 20여 개 단체 대상 5~7회 지원예정
*지원규모는 신청여부에 따라 예산범위 내에서 조정될 수 있습니다.

추진일정

일정	진행내용
2021.01	생활문화단체 공모 및 심사
2021.02	생활문화단체 선정 및 전문가 초빙 일정 조율
2021.03~11	단체별 전문가 심화교육 실시

- 참여방법**
- 공주문화재단 홈페이지(www.gongjucl.or.kr)를 통하여 공모 예정
 - 접수기간 내 온라인 접수
 - 공주문화재단 홈페이지에서 공모 결과 확인

문의 - 생활문화팀 041-852-1322

시민문예아카데미 운영(아트센터고마)

공모

시민들과의 소통을 통해 관 내 수요에 부합하는 다양한 형태의 문화예술 프로그램 및 문화강좌를 발굴·육성함으로써 시민들의 문화예술향유권을 확장하는 사업입니다.

- 사업개요**
- 사업기간** 2020.12~2021.12
 - 수업운영** 상반기 2021.03~06 / 하반기 2021.08~11(16주/보강 포함)
 - 수강대상** 공주시에 주소를 두고 거주(또는 재직)하는 공주 시민
 - 모집인원** 강좌별 상이
 - 수강장소** 아트센터고마
 - 수강료** 1개월 10,000원
*추후 변동될 수 있습니다.
 - 추진방향**
 - 시민 대상 여론 조사를 통해 프로그램 선정
 - 공모를 통한 강사 선발

추진일정

일정	진행내용
2021.01~02	시민설문 및 리서치
2021.02	추진계획 수립
2021.02~03	수강생 및 강사 모집
2021.03~12	강좌운영

- 참여방법**
- 공주문화재단 홈페이지(www.gongjucl.or.kr)를 통하여 공모 예정
 - 수강료는 카드결제 및 가상계좌로 납부 예정

문의 - 문화사업팀 041-852-6039

시민문예아카데미 운영(강북생활문화센터)

공모

전문예술 강사로 수준 높은 문화예술교육 프로그램을 시민들에게 제공함으로써 시민의 문화예술교육 향유 기회를 확대하는 사업입니다.

- 사업개요**
- 사업기간** 2020.12~2021.12
 - 수업운영** 2021.03~06(상반기) / 08~11(16주/보강 포함)
 - 수강대상** 공주시에 주소를 두고 거주(또는 재직)하는 공주시민
 - 모집인원** 강좌별 상이
 - 수강장소** 강북생활문화센터
 - 수강료** 1개월 10,000원
*추후 변동될 수 있습니다.
 - 수강장소** 강북생활문화센터
 - 추진방향** - 시민 대상 여론 조사를 통해 프로그램 선정
- 공모를 통한 강사 선발

추진일정

일정	진행내용
2021.01~02	시민설문 및 리서치
2021.02	추진계획 수립
2021.02~03	수강생 및 강사 모집
2021.03~12	강좌운영

- 참여방법**
- 공주문화재단 홈페이지(www.gongjujf.or.kr)를 통하여 공모 예정
 - 수강료는 카드결제 및 가상계좌로 납부 예정

문의 - 생활문화팀 041-852-1321

문예아카데미 창작발표회

시민문예아카데미 수강생들의 강좌 수료를 기념하고, 한 해 동안 진행된 문화예술 수업을 통해 갖고 닦은 결과물을 보여주는 발표회를 통한 예술 활동 의욕 고취와 지역문화예술 활성화에 기여하는 사업입니다.

- 사업개요**
- 사업기간** 2021.12
 - 행사장소** 강북생활문화센터
 - 참여대상** 시민문예아카데미 수강생
 - 추진방향** - 예술강사, 수강생 대표 중심으로 실무추진단(기획·홍보 등) 구성·운영
- 문화소외계층 초청으로 문화향유 기회 제공 및 잠재적 참여자 발굴

추진일정

일정	진행내용
2021.07	실무추진단 구성
2021.07~11	추진단 회의 진행
2021.12	발표회개최

- 참여방법** - 시민문예아카데미 예술강사와 수강생 대표로 구성된 추진단에서 선정

문의 - 생활문화팀 041-852-1321

꿈의오케스트라 공주 운영

공모

지역사회의 아동·청소년이 '상호학습'과 '협력'을 통해 자존감과 공동체적 인성을 갖춘 시민으로 성장할 수 있는 오케스트라 교육을 지원하는 사업입니다.

- 사업개요**
- 사업기간** 2020.11~2021.12
 - 지원대상** 꿈의오케스트라 공주 단원
 - 사업위치** 공주문화원 연습실
 - 추진방향**
 - 2021년 기존 충남문화재단에서 공주문화재단으로 거점기관 이관
 - 공주문화재단과 공주문화원 간 협업문예진흥사업으로 진행
 - 지도강사, 코디네이터 등 공모로 선발

추진일정

일정	진행내용
2020.11	이관계획수립
2020.12	사업 이관
2021.01	강사진 선발
2021.01~12	사업운영
2021.12	결과보고

- 참여방법**
- 공주문화재단 홈페이지(www.gongjuorf.or.kr)를 통하여 공고 예정
 - 접수기간 내 온라인 접수
 - 공주문화재단 홈페이지에서 공모 결과 확인

- 문의**
- 생활문화팀 041-852-1320

문화예술 진흥지원 PART 03

PART 03 문화예술 진흥지원

공주 이시대의 작가전

지역 미술계 발전에 기여한 원로 작가의 회고전을 개최하는 사업으로 추천위원회의 추천 및 심의를 통해 선정(초빙)하는 사업입니다.

- 사업개요**
- 사업기간** 2020.12~2021.06
 - 사업장소** 아트센터고마
 - 사업내용** 3인 이내 작가를 선정하여 기획 초대전을 개최
 - 신청자격** 65세 이상으로 공주시에 15년 이상 주소지(거주, 사업장, 직장)를 둔 자로 공주미술계에서 15년 이상의 활동 실적과 공주미술계 발전에 기여한 예술인
 - 심의방식** 추천위원회 구성을 통한 선정 방식
 - 지원내용**
 - 전시공간제공(아트센터고마 전시실)
 - 전시홍보(언론보도, 포스터, 전단지, 현수막, 온라인 홍보 등)
 - 전시도록 제작, 작품 운반 등
 - 인력지원(큐레이터 등)

추진일정

일정	진행내용
2020.12	시각예술분야 간담회 및 추진계획 수립
2021.01~02	공모 및 심사
2021.03	선정작가 발표 및 계약
2021.04~06	전시개최

선정공고 - 공주문화재단 홈페이지에서 선정 결과 확인

문의 - 문화사업팀 041-852-6038

공주 올해의 작가전

공모

공주의 역량 있는 시각예술분야 중견작가를 발굴하여 기획 초대전을 개최하는 사업입니다.

- 사업개요**
- 사업기간** 2020.12~2021.06
 - 사업장소** 아트센터고마
 - 사업내용** 3인 이내 작가를 선정하여 기획초대전을 개최
 - 신청자격** 만 40세 이상으로 공주시에 5년 이상 주소지(거주, 사업장, 직장)를 둔 자로 공주미술계에서 5년 이상의 전시활동 실적과 개인전 1회 이상의 개최실적이 있는 자
 - 지원내용**
 - 전시공간제공(아트센터고마 전시실)
 - 전시홍보(언론보도, 포스터, 전단지, 현수막, 온라인 홍보 등)
 - 전시도록 제작, 작품 운반 등
 - 인력지원(큐레이터 등)

추진일정

일정	진행내용
2020.12	시각예술분야 간담회 및 추진계획 수립
2021.01~02	공모 및 심사
2021.03	선정작가 발표 및 계약
2021.04~06	전시개최

- 참여방법**
- 공주문화재단 홈페이지(www.gongjucl.or.kr)를 통하여 공모 예정
 - 접수기간 내 온라인 접수
 - 공주문화재단 홈페이지에서 공모 결과 확인

문의 - 문화사업팀 041-852-6038

공주 차세대 작가전

공모

공주의 신진작가를 발굴하여 다양한 활동을 할 수 있도록 기회를 제공하고 지역작가 육성 및 기획 초대전을 개최하는 사업입니다.

- 사업개요**
- 사업기간** 2020.12~2021.06
 - 사업장소** 아트센터고마
 - 사업내용** 3인 이내 작가를 선정하여 기획초대전을 개최
 - 신청자격** 만 39세 이하로 공주관내 학교(초·중·고 중 1개 이상)졸업생 이거나, 공주 거주 3년 이상이며 공주 내 전시활동 3년 이상의 실적이 있는 자
 - 지원내용**
 - 전시공간제공(아트센터고마 전시실)
 - 전시홍보(언론보도, 포스터, 전단지, 현수막, 온라인 홍보 등)
 - 전시도록 제작, 작품 운반 등
 - 인력지원(큐레이터 등)

추진일정

일정	진행내용
2020.12	시각예술분야 간담회 및 추진계획 수립
2021.01~02	공모 및 심사
2021.03	선정작가 발표 및 계약
2021.04~06	전시개최

- 참여방법**
- 공주문화재단 홈페이지(www.gongjucl.or.kr)를 통하여 공모 예정
 - 접수기간 내 온라인 접수
 - 공주문화재단 홈페이지에서 공모 결과 확인

문의 - 문화사업팀 041-852-6038

공주갤러리주간사업

지역 전시공간을 활용하여 문화예술단체들의 전시참여기회 확대 및 문화예술 단체 간 협력체계 및 네트워크 구축과 지역 문화예술공간 활성화를 통해 잠재적 문화수요자와 생산자를 발굴하는 사업입니다.

- 사업개요**
- 사업기간** 2020.12~2021.06
 - 사업대상** 공주시 소재 갤러리·미술인
 - 사업내용** 갤러리 주간을 정해 작가의 기획전시를 진행하고 이를 통해 시민들의 문화향유 기회 확대

추진일정

일정	진행내용
2020.12	전시분야 간담회 및 추진계획 수립
2021.01~02	갤러리 선정 및 협의
2021.03	작가계약 및 전시준비
2021.04~06	전시개최

참여방법 - 공주문화재단 홈페이지에서 참여 갤러리 확인

문의 - 문화사업팀 041-852-6038

공주 올해의 사진작가전

공모

공주의 역량 있는 사진작가를 발굴하여 작가의 역량을 키우고 기획초대전을 개최하여 사진문화를 활성화하기 위한 사업입니다.

- 사업개요**
- 사업기간** 2020.12~2021.06
 - 사업장소** 아트센터고마
 - 사업내용** 지역 내 사진작가를 선정하여 기획초대전을 개최
 - 신청자격** 공주시에 3년 이상 주소지(거주, 사업장, 직장)를 둔 자로 최근 5년 동안 개인전 1회 이상 개최한 작가 또는 전국구 공모전 입상경력, 공주에서 전시경력이 있는 자
 - 지원내용**
 - 전시공간제공(아트센터고마 전시실)
 - 전시홍보(언론보도, 포스터, 전단지, 현수막, 온라인 홍보 등)
 - 전시도록 제작, 작품 운반 등
 - 인력지원(큐레이터 등)

추진일정

일정	진행내용
2020.12	사진분야 간담회 및 추진계획 수립
2021.01~02	공모 및 심사
2021.03	선정작가 발표 및 계약
2021.04~06	전시개최

참여방법

- 공주문화재단 홈페이지(www.gongju.or.kr)를 통하여 공모 예정
- 접수기간 내 온라인 접수
- 공주문화재단 홈페이지에서 공모 결과 확인

문의 - 문화사업팀 041-852-6038

공주문화예술촌 입주작가 공모

공모

공주문화예술촌에서는 다양한 예술가의 창작을 지원하는 레지던시 프로그램을 운영합니다. 입주 기간 동안 제작된 작가들의 다양한 결과물을 기획전시를 통해 선보이고 있습니다.

- 사업개요** **사업기간** 2021.01~12
사업장소 공주문화예술촌 전시실
사업내용 기획전시, 전시공모
- 2022 예술촌 작가선정** **공모일정** 2021.09~10
공모인원 10인 이내
모집분야 미술 관련 분야(회화, 조각, 판화, 공예 등)
자격기준 만 19세 이상 공주거주 예술인 및 주소 이전 가능 예술인 등
- 추진일정**
- | 일정 | 진행내용 |
|------------|----------------------|
| 2021.01~12 | 예술촌 입주작가 기획전시 및 전시진행 |
| 2021.09~10 | 2022년 입주작가 공모 및 심의 |
| 2021.10~12 | 선정작가 발표 및 계약 |
- 참여방법** - 공주문화재단 홈페이지(www.gongjucl.or.kr)를 통하여 입주작가 공모 예정
- 문의** - 문화사업팀 041-852-6039

우수작가 해외레지던시 지원

공주문화예술촌 입주작가의 해외 레지던시 방문을 통한 역량강화 및 국제교류를 지원하는 사업입니다.

- 사업개요** **사업기간** 2021.07~12
지원대상 공주문화예술촌 입주작가
 *입주 작가들과 협의를 통해 인원 및 대상국가를 선정, 미주 및 유럽의 경우 1~2팀, 중국 및 일본 등 아시아 국가의 경우 예산 내 최대인원으로 진행

추진일정

일정	진행내용
2020.12	간담회 및 추진계획 수립
2021.07	신청접수 및 심의
2021.08~12	사업운영

- 선정방법** - 입주작가 중 신청자 모집을 진행하고 공주문화예술촌 운영위원회 및 작가 투표를 통해 선정

- 문의** - 문화사업팀 041-852-6039

공주 이시대의 문학인 출판사업

공모

공주 문학발전에 기여한 문학인을 추천위원회를 통해 선정하고 이를 통해 공주 문학계를 이끌어온 그간의 공로를 알림으로서 공주 문학 생태계의 건강한 순환과 상생을 도모하는 사업입니다.

- 사업개요**
- 사업기간** 2020.12~2021.06
 - 선정인원** 3인 이내
 - 사업내용** 작품집 출판 및 홍보를 통해 공주 문학발전에 기여한 문학인 지원
 - 신청자격** 등단 10년 이상의 자로써 공주시 문학계 발전에 이바지한 자
 - 심의방식** 추천위원회 구성을 통한 선정 방식
 - 지원내용**
 - 작품집 출판 및 평론가 섭외 직접경비 지원
 - 작품집 홍보(언론보도, 온라인 홍보마케팅 등)
 - 공주 북페어 기간 중 출판기념회 개최

추진일정

일정	진행내용
2020.12	문학분야 간담회 및 추진계획 수립
2021.01~02	작품 공모 및 심사
2021.03	선정작가 발표
2021.04~06	선정작가 작품 집필 및 발간

선정공고 - 공주문화재단 홈페이지(www.gongjucf.or.kr)에서 선정 결과 확인

문의 - 문화사업팀 041-852-6037

공주 올해의 문학인 출판사업

지역을 대표할 수 있는 역량 있는 작가를 선정하여 작품집 출판을 지원하는 사업으로 지역문학인의 역량강화 및 창작활동 장려와 우수한 작가발굴을 통한 지역 출판 문화 향상에 기여하고자 합니다.

- 사업개요**
- 사업기간** 2020.12~2021.06
 - 선정인원** 3인 이내
 - 사업내용** 작품집 출판 및 홍보를 통해 창작활동 장려
 - 신청자격** 공주시에 5년 이상 주소지(거주, 사업장, 직장)를 둔 자로 등단 이후 5년 이상 문학작품 활동을 한 자로 최근 3년간 활동실적이 있는 자
 - 지원내용**
 - 작품집 출판 및 평론가 섭외 직접경비 지원
 - 작품집 홍보(언론보도, 온라인 홍보마케팅 등)
 - 공주 북페어 기간 중 출판기념회 개최

추진일정

일정	진행내용
2020.12	문학분야 간담회 및 추진계획 수립
2021.01	추진위원회 개최 및 작가선정
2021.01	선정작가 발표
2021.02~06	선정작가 작품 집필 및 발간

참여방법

- 공주문화재단 홈페이지(www.gongjucf.or.kr)를 통하여 공모 예정
- 접수기간 내 온라인 접수
- 공주문화재단 홈페이지에서 공모 결과 확인

문의 - 문화사업팀 041-852-6037

공주 신진문학인 출판사업

공모

공주시 내 재능 있는 신진 문학인 발굴과 함께 전문 작가의 등용문으로서 역할을 수행하고 작품집 출판을 통한 공주시 신진 작가들의 성장 발판을 마련하는 사업입니다.

- 사업개요**
- 사업기간** 2020.12~2021.06
 - 선정인원** 3인 이내
 - 사업내용** 작품집 출판 및 홍보를 통해 창작활동 장려 및 신진작가발굴지원
 - 신청자격** 공고일 이전 공주시에 5년 이상 주소지(거주, 사업장, 직장)를 둔 자로 등단 이후 5년 이내인 자
 - 지원내용** - 작품집 출판 및 평론가 섭외 직접경비 지원
- 작품집 홍보(언론보도, 온라인 홍보마케팅 등)

추진일정

일정	진행내용
2020.12	문학분야 간담회 및 추진계획 수립
2021.01~02	작품 공모 및 심사
2021.03	선정작가 발표
2021.04~06	선정작가 작품 집필 및 발간

- 참여방법**
- 공주문화재단 홈페이지(www.gongjucl.or.kr)를 통하여 공모 예정
 - 접수기간 내 온라인 접수
 - 공주문화재단 홈페이지에서 공모 결과 확인

문의 - 문화사업팀 041-852-6037

공주문학주간사업

공주시 문학단체와 작가, 작품집을 시민에게 홍보할 기회를 마련하고 지역 내 문학 분야 예술인 또는 단체 간 네트워킹 확대와 시민들의 문학 분야에 대한 관심을 유도하기 위한 사업입니다.

- 사업개요**
- 사업기간** 2020.12~2021.07
 - 사업대상** 공주 관내 문학단체 및 문학인
 - 사업장소** 아트센터고마
 - 사업내용** 공주문화재단 출판사업에 선정된 작가들의 출판기념회와 문학주간사업을 함께 진행하여 시민들에게 관내 문학계의 활동을 홍보

추진일정

일정	진행내용
2020.12	문학분야 간담회 및 추진계획 수립
2021.04~05	추진위원회 회의 개최
2021.05~06	추진계획수립
2021.06~07	행사개최

- 참여방법** - 공주문학주간사업 추진위원회를 통해 세부사업 방향 설정

문의 - 문화사업팀 041-852-6037

지역공연예술단체 정기공연 활성화

공모

지역공연예술단체의 창작발표 기회를 확대해 지역공연예술단체의 자생력 및 창작력을 증대시키는 사업입니다. 지역공연예술단체의 정기공연 활성화를 통해 시민과 소통하는 공연예술문화를 정착시키고, 시민들에게 다양한 공연 감상 기회를 제공합니다.

사업개요

- 사업기간** 2021.01~12
- 사업장소** 공주문예회관
- 사업내용** 지역공연예술단체 대상 공모로 공연 개최
- 참여대상**
 - 단체의 주소를 3년 이상 공주시에 둔 단체
 - 단체 등록일로부터 3년이 경과한 단체
 - 최근 3년간 연간 공연실적이 1회 이상인 단체
 - 단체의 지역민 비율이 70% 이상 충족되는 단체
 - 단체 구성비율 전공자 70% 이상 구성 단체
 - *전공자 기준은 관련 협회의 가입 기준에 부합하는 자
- 지원내용**
 - 지역공연예술단체 정기공연 개최 지원
 - 4개 내외 단체 선정 예정(예산규모 및 사업내용에 따라 변경 가능)
 - *지역공연예술단체가 제출한 기획서를 바탕으로 재단이 사업예산 직접 집행(보조금으로 집행하지 않음)

추진일정

일정	진행내용
2021.01	사업계획 수립
2021.02	사업공모 및 심사, 지원대상 확정
2021.03~12	공연개최
2021.12	결과보고

참여방법

- 공주문화재단 홈페이지(www.gongjucl.or.kr)를 통하여 공모 예정
- 접수기간 내 온라인 접수
- 공주문화재단 홈페이지에서 공모 결과 확인

문의

- 공연기획팀 041-852-0857

지역 예술가 초청 리사이틀

공모

지역 예술가들에게 창작발표 기회를 확대함으로써, 지역 예술가들의 자생력 확보와 시민 문화향유 기회 확대를 도모합니다. 지역의 우수 아티스트를 초청하여 공연을 개최함으로써 공주의 문화예술 수준을 향상시키는 사업입니다.

사업개요

- 사업기간** 2021.01~12
- 사업장소** 공주문예회관
- 사업내용** 지역 예술가 대상 공모로 공연 개최
- 참여대상**
 - 신청자 본인 주소를 3년 이상 공주시에 두고 있는 자 또는 직장이나 사업장 주소가 공주시에 있는 자
 - 최근 5년 이내 공연활동 경력이 있는 자
- 지원내용**
 - 지역 예술가 초청 리사이틀 개최 지원
 - 4인 내외 선정 예정(예산규모 및 사업내용에 따라 변경 가능)
 - *지원자가 제출한 기획서를 바탕으로 재단이 사업예산 직접 집행(보조금으로 집행하지 않음)

추진일정

일정	진행내용
2021.01	사업계획 수립
2021.02	사업공모 및 심사, 지원대상 확정
2021.03~12	공연개최

참여방법

- 공주문화재단 홈페이지(www.gongjucl.or.kr)를 통하여 공모 예정
- 접수기간 내 온라인 접수
- 공주문화재단 홈페이지에서 공모 결과 확인

문의

- 공연기획팀 041-852-0857

공주문화유산주간사업

공모

지역 문화유산단체의 육성과 문화공동체를 구성하여 활동 여건을 마련하고 지원하는 사업으로 공주문화유산주간을 선포하고, 페스티벌을 개최하는 사업입니다.

- 사업개요**
- 사업기간** 2021.01~05
 - 참여단체모집** 2021.02
 - 행사일시** 2021.05(주간행사로 진행)
 - 행사장소** 아트센터고마 일원
 - 참여대상** 무형문화재 중심 지역 전통문화단체
 - 추진방향** 추진위원회 구성을 통한 추진

추진일정

일정	진행내용
2021.01	추진위원회 구성
2021.02	참여 문화유산단체 공모 및 심사
2021.02~05	홍보마케팅 추진
2021.05	행사개최

- 참여방법**
- 공주문화재단 홈페이지(www.gongjucl.or.kr)를 통하여 공모 예정
 - 접수기간 내 온라인 접수
 - 공주문화재단 홈페이지에서 공모 결과 확인

문의 - 생활문화팀 041-852-1320

문화다양성 확산사업

공모

다양한 소수문화계층의 문화표현 기획 확대 및 다양한 문화주체들 간의 문화교류·소통을 활성화하기 위한 사업입니다.

- 사업개요**
- 사업기간** 2021.01~12
 - 사업장소** 아트센터고마
 - 지원대상** 지역 소수문화 장르 및 분야의 단체
 - 사업내용** 다양한 소수문화계층의 문화표현기획 확대를 위한 문화 다양성의 날 및 강사파견 교육프로그램 운영

추진일정

일정	진행내용
2021.01	추진계획 수립
2021.02~03	지원단체 선정
2021.04~12	사업운영

- 참여방법**
- 공주문화재단 홈페이지(www.gongjucl.or.kr)를 통하여 공모 예정
 - 접수기간 내 온라인 접수
 - 공주문화재단 홈페이지에서 공모 결과 확인

문의 - 문화사업팀 041-852-6038

청년예술가 지원

공모

공주지역 청년예술가의 창작활동 기회 확대, 예술현장 진입장벽 감소 및 해소를 위한 직접경비를 지원하는 사업입니다.

- 사업개요**
- 사업기간** 2021.01~12
 - 사업대상** 만 19세 이상, 만 34세 미만 공주지역 청년예술가
 - 지원분야** 시각예술, 공연예술, 다원예술, 전통예술 등

추진일정

일정	진행내용
2021.01	사업계획 수립
2021.02~03	프로그램 공고 및 심사
2021.04~11	교부 및 사업수행
2021.12	정산 및 결과보고

- 참여방법**
- 공주문화재단 홈페이지(www.gongjucl.or.kr)를 통하여 공고 예정
 - 접수기간 내 온라인 접수
 - 공주문화재단 홈페이지에서 공모 결과 확인

문의 - 문화사업팀 041-852-6039

공주아트프리마켓

공모

지역예술가들의 창작품 전시·판매, 체험, 공연으로 예술가들의 활동기반 확대하여 지역 예술시장 활성화 도모와 시민과 지역예술가의 소통 및 시민의 지역문화예술 향유 기회를 넓히는 사업입니다.

- 사업개요**
- 사업기간** 2021.01~10
 - 행사일시** 2021.03~10(매달 둘째 주 토요일 / 연 8회)
 - 행사장소** 아트센터고마 일원
 - 추진방향**
 - 행사개최는 3월~10월, 매달 둘째 주 토요일로 연 8회 운영
 - 지역예술가의 다양한 창작작품(소품) 전시·판매·교류의 장으로 구성
 - 시민 참여 유도를 위한 부스 및 다양한 프로그램 구성

추진일정

일정	진행내용
2021.02	참여 예술가·단체 공고 및 선정
2021.02	참여 예술가·단체 오리엔테이션 실시
2021.03~10	사업진행

- 참여방법**
- 공주문화재단 홈페이지(www.gongjucl.or.kr)를 통하여 공모 예정
 - 접수기간 내 온라인 접수
 - 공주문화재단 홈페이지에서 공모 결과 확인

문의 - 생활문화팀 041-852-1321

소외지역 문화거점 구축

공모

읍·면 등 문화소외지역을 대상으로 문화활동가를 파견하여 관내 문화예술행사의 다양성을 위한 프로그램 개발을 지원 및 민들에게 관내 문화예술인들의 역량을 홍보하고 주민을 위한 폭넓은 문화예술향유의 기회를 제공하는 사업입니다.

- 사업개요**
- 사업기간** 2021.01~12
 - 사업대상** 공주시민 및 지역연고 문화예술활동가
 - 사업장소** 공주 관내 읍·면 등 문화소외지역
 - 추진방향**
 - 문화활동가양성사업의 후생 연계사업
 - 지역내 마을네트워크 관련 및 문화활동가 관련 교육자 선정

추진일정

일정	진행내용
2021.01~02	추진계획 수립
2021.02~04	프로그램 공모 진행
2021.04~12	문화거점 구축사업 진행

- 참여방법**
- 공주문화재단 홈페이지(www.gongjucl.or.kr)를 통하여 공모 예정
 - 접수기간 내 온라인 접수
 - 공주문화재단 홈페이지에서 공모 결과 확인

문의 - 문화사업팀 041-852-6037

공주미술은행 운영

공모

공주시 내 미술분야 작품구입과 대여, 전시 활동을 통한 대중화와 향유기회를 확대하고 미술은행을 통한 체계적이고 전문적인 관리로 관내 미술작품의 예술적 가치를 보존하는 사업입니다.

- 사업개요**
- 사업기간** 2021.01~11
 - 사업대상** 공주시 미술인 및 유관기관
 - 추진방향**
 - 국공립 미술관의 작품구입 기준을 적용
 - 선정위원회 구성을 통한 구입작품 선정

추진일정

일정	진행내용
2021.01~03	미술품 대여관리 규정 수립 및 위원회 구성
2021.03~04	공모 진행
2021.04~06	작품구입심사 및 가격평가 진행
2021.04~11	작품 구입

- 참여방법**
- 공주문화재단 홈페이지(www.gongjucl.or.kr)를 통하여 공모 예정
 - 접수기간 내 온라인 접수
 - 공주문화재단 홈페이지에서 공모 결과 확인

문의 - 문화사업팀 041-852-6037

예술인창작준비금 지원

공모

공주시 예술인들을 대상으로 창작준비금을 지급하고 이를 통해 코로나19로 위축된 예술 활동 촉진과 예술인들이 경제적인 이유로 예술활동을 중단하지 않도록 지원하는 사업입니다.

- 사업개요**
- 사업기간** 2021.01~12
 - 신청자격** 한국예술인복지재단에 예술인활동증명이 된 예술인
 - 추진방향** 예술인복지재단 활동증명 예술인을 대상으로 공모
*한국예술인복지재단 지원금과 중복 불가

추진일정

일정	진행내용
2021.01	사업계획 수립 및 지원사업 공고
2021.02~12	신청접수 및 사업수행

- 참여방법**
- 공주문화재단 홈페이지(www.gongjujf.or.kr)를 통하여 공고 예정
 - 접수기간 내 온라인 접수
 - 공주문화재단 홈페이지에서 공모 결과 확인

문의 - 문화사업팀 041-852-6039

예술인 인증 컨설팅

공주시 예술인들의 다양한 국고 보조금 지원사업 수혜의 기회 확대 및 복지사업 신청을 위해 한국예술인복지재단 예술활동증명 절차에 대한 컨설팅을 진행하는 사업입니다.

- 사업개요**
- 사업기간** 2021.01~12
 - 사업대상** 한국예술인복지재단의 예술활동증명에 관한 세부기준을 충족하는 예술인
 - 사업내용** 등록 관련 컨설팅 및 교육 진행

추진일정

일정	진행내용
2021.01~04	유관기관 협력체계 구축
2021.03~04	추진계획 수립 및 지원사업 공고
2021.03~12	컨설팅 및 교육진행

- 참여방법** - 공주문화재단 홈페이지(www.gongjujf.or.kr)에서 공고 확인 후 참가

문의 - 문화사업팀 041-852-6037

문화활동가 양성사업

공모

지역문화활동가 양성 프로그램을 운영하여 지역문화의 자생력 강화와 지역 문화자원 개발 활용 강화에 직접적으로 일조하고 시민의 문화향유권 신장에 기여하는 사업입니다.

- 사업개요**
- 사업기간** 2021.01~09
 - 참여대상** 공주시민
 - 모집일시** 2021.04
 - 모집인원** 10명 이내
 - 수업장소** 아트센터고마
 - 추진방향**
 - 공개모집을 통한 문화활동가 및 기획자 선정
 - 역량강화를 위한 교육 프로그램 및 워크숍 등 제공
 - 지역의 문화자원을 활용한 다양한 프로젝트 기획 및 문화인력 활동 확대

추진일정

일정	진행내용
2021.02	참여자 모집공고 및 선정심사
2021.03~08	교육 및 특강(워크숍) 진행
2021.09	결과보고

- 참여방법**
- 공주문화재단 홈페이지(www.gongjujf.or.kr)를 통하여 공모 예정
 - 접수기간 내 온라인 접수

문의 - 생활문화팀 041-852-1321

문화실무자 역량강화사업

공모

지역문화단체 실무자를 대상으로 문화예술 관련 공모사업 소개 및 기획서 작성법, 보조금 정산 법 등을 교육하여 지역 내 문화실무자에게 실질적으로 도움이 되고 업무역량 향상에 기여하고자 합니다.

- 사업개요**
- 사업기간** 2021.10~12
 - 사업장소** 아트센터고마
 - 참여대상** 관내 문화예술단체 사업 실무자
 - 추진방향** 기관별 공모사업 안내, 공모신청서 작성법, e나라도움 사용법, 보조금 정산법 등 교육

추진일정

일정	진행내용
2021.10	참여 실무자 모집
2021.11	역량강화사업추진
2021.12	결과보고

- 참여방법**
- 공주문화재단 홈페이지(www.gongjujf.or.kr)를 통하여 공모 예정
 - 접수기간 내 온라인 접수
 - 공주문화재단 홈페이지에서 공모 결과 확인

문의 - 생활문화팀 041-852-1322

문화정책 및 아카이빙 PART 04

PART 04 문화정책 개발 및 아카이빙

문화정책포럼 및 워크숍

지역 문화예술 현안 및 시의성 있는 주제를 선정, 지역 예술인·단체·기관·시민이 소통하고 향후 정책 방향을 제시하는 장을 마련하고자 합니다. 지역밀착형 문화정책 개발을 위한 밑도 있는 논의로 공주문화계의 공동발전을 도모하고자 합니다.

- 사업개요**
- 사업기간** 2020.12~2021.11
 - 사업장소** 아트센터고마 등
 - 참여대상** 공주 문화예술인(단체), 시민단체 관계자, 관심 있는 시민 누구나
 - 추진방향**
 - 지역문화진흥을 위한 지역 내 문화예술단체 간 정책 담론형성
 - 포럼(문화정책트렌드주제, 지역중심주제 등), 관계 기관 워크숍, 라운드테이블 등 다양한 방식의 소통 방식 추진

추진일정	일정	진행내용
	2020.12	추진계획 수립
	2021.04~11	포럼·워크숍·라운드테이블 운영

참여방법 - 공주문화재단 홈페이지(www.gongjucl.or.kr)에서 공고 확인 후 참가

문의 - 생활문화팀 041-852-1322

공주문화정책 연구조사

공주 문화지형 파악을 위한 기초연구조사로 재단중장기 발전계획 등의 연구를 수행합니다. 연구 결과를 토대로 공주문화재단 정책을 고도화하고, 사업의 전문적인 운영방향과 체계를 설정하는 사업입니다.

사업개요 **사업기간** 2021.01~11
수행방법 전문연구기관 연구용역을 통한 연구 전문성 확보
연구주제(안) 공주문화재단 중장기발전계획 수립
활용방안 2022년 공주문화재단 사업 수립에 반영

추진일정

일정	진행내용
2021.01	연구기관 선정 및 계약체결
2021.02~10	연구추진
2021.04~09	중간보고 및 사업 점검
2021.11	결과보고

문의 - 생활문화팀 041-852-1322

문화예술 모니터링

공주문화재단 발전을 위하여 재단 수행사업 전반에 대한 참여자 만족도 조사를 실시하고 그 결과를 바탕으로 향후 사업 추진에 활용하고자 합니다. 사업 점검을 통한 성과관리를 수행하고 미비점을 파악하여 개선점을 도출하고자 합니다.

사업개요 **사업기간** 2021.01~12
수행방법 전문연구기관 연구용역을 통한 모니터링 전문성 확보
모니터링 대상 공주문화재단 수행사업 구성원 및 단체 등

추진일정

일정	진행내용
2021.01	연구기관 선정 및 계약 체결
2021.02~03	모니터링 요원 교육
2021.03~11	사업별 만족도조사(모니터링) 추진
2021.04~09	중간보고 및 사업 점검
2021.12	결과보고

문의 - 생활문화팀 041-852-1322

공주문화예술사 발간

공주문화예술의 역사적 사건과 현상들을 발굴·수집하여 체계적으로 정리하고 기록물로 제작하여 지역문화 정체성 확립 도모를 위한 사업입니다.

- 사업개요**
- 사업기간** 2021.01~12
 - 사업대상** 공주문학단체(2021)
 - 사업장소** 아트센터고마
 - 추진방향** - 공주 내 문학단체 대표자로 편찬위원 구성 및 집필진 위촉
- 필진은 분야별 조사개요를 정하고 현황분석 및 원고 집필

추진일정

일정	진행내용
2021.01	추진계획 수립
2021.02	편찬위원회 구성, 단체 선정 및 사업 방향 논의
2021.03~09	원고 집필 진행
2021.10~11	원고 편집 진행
2021.12	책자 발행 및 결과보고

문의 - 생활문화팀 041-852-1321

공주예술자료센터

공주지역 문화예술 관련 자료를 시민과 예술인, 문화예술 관련 기관, 단체 및 연구자들과 공유하여 문화예술 발전에 기여하고자 문화예술아카이브를 구축, 운영하는 사업입니다.

- 사업개요**
- 사업기간** 연중 상시
 - 추진방향** - 자료센터 공간 확보 및 시설 구축
- 지역 문화예술관련 인쇄물(포스터, 리플렛, 프로그램 등), 출판물(도서, 잡지, 도록 등), 제작물(DVD, CD 등 영상 및 오디오) 자료수집 및 정리
- 향후 예술가 및 시민들이 자유롭게 이용할 수 있도록 센터 개방

추진일정

일정	진행내용
2020.11	운영계획 수립
2020.12	자료실 구축
2020.12~2021.12	자료 수집
2021.07~12	센터 개방

- 참여방법**
- 공주문화재단 홈페이지(www.gongjucl.or.kr)를 통하여 공고 예정
 - ① 기증의사 접수(방문접수)
 - ② 기증자료 확인
 - ③ 자료인수 및 비치

문의 - 생활문화팀 041-852-1320

공주문화에술인기록사업

공주지역 문화예술 원로 및 중견 문화예술인의 업적과 주요활동들을 기록, 보존하기 위해 구술채록을 통한 구술채록집을 발간 배포하는 사업입니다.

- 사업개요**
- 사업기간** 2020.12~2021.12
 - 선정대상** 지역 문화예술발전 및 창달에 기여한 원로문화예술인
 - 선정인원** 원로문화예술인 2인(구술채록)
 - 진행방법** 공모에 의한 외부 전문단체 선정

추진일정

일정	진행내용
2021.01	주관업체 공개모집 및 선정심사
2021.01~12	자료수집
2021.12	제작완료 및 결과보고

- 참여방법**
- 공주문화재단 홈페이지(www.gongjucl.or.kr)를 통하여 제작 업체 선정 공고
 - 접수기간 내 방문접수 또는 인터넷접수
 - *결과물은 공주문화재단 홈페이지를 통해 확인할 수 있습니다.

문의 - 생활문화팀 041-852-1320

예술단체 사업설명회 및 집담회

차년도 사업에 대한 추진방향을 설정하기 위해 의견 수렴과 재단의 신규 및 운영사업 관련 정보를 제공하여 시민의 사업 참여를 촉진하는 사업입니다.

- 사업개요**
- 사업기간** 2020.12~2021.12
 - 수혜대상** 예술인(단체) 및 공주시민 등
 - 추진방향** 문화재단에서 추진하는 각종 지원 사업 안내

추진일정

일정	진행내용
2020.12	분야별 집담회 진행
2020.12~2021.01	사업설명회 개최 및 사업 안내 자료집 배포
2021.12	2022년도 사업설명회 개최

- 참여방법**
- 공주문화재단 홈페이지(www.gongjucl.or.kr)를 통하여 일정 안내
 - 공주문화재단 홈페이지에서 관련 자료집 다운로드

문의 - 문화사업팀 041-852-6038

예술단체 경영컨설팅

공주시 예술인 또는 단체를 대상으로 문화예술행정 교육 및 경영전략에 대한 맞춤형 컨설팅을 진행하는 사업입니다.

사업개요 **사업기간** 2021.01~12 중 수시진행
지원대상 공주시 예술가 및 단체
추진방향 방문하는 예술인 및 단체 대상으로 1대1 수시 진행

추진일정	일정	진행내용
	2021.01	추진계획 수립
2021.01~12	컨설팅 진행	

참여방법 - 공주문화재단 전화 방문 예약 후 진행

문의 - 문화사업팀 041-852-6037

발행처 (재)공주문화재단
발행인 문옥배 대표이사

충청남도 공주시 고마나루길 90 3F
T 041-852-6037
F 041-881-3932
www.gongjucf.or.kr

※본 책자에 실린 내용과 사진은 공주문화재단 동의없이
사용하실 수 없습니다.